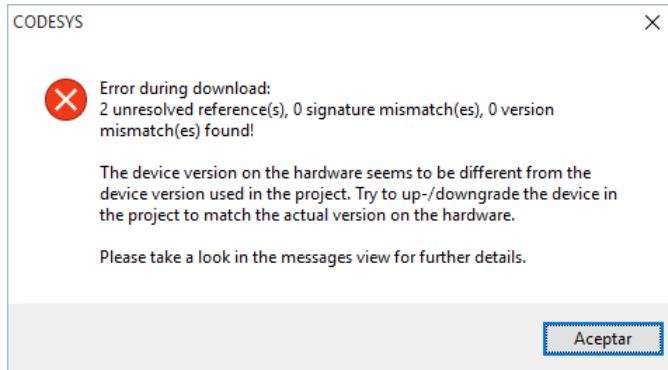
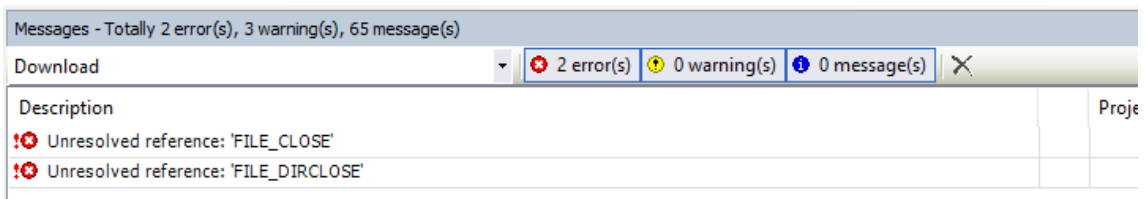


Error al abrir un proyecto de otra versión:

En compilación todo es correcto pero al transferir el proyecto al equipo aparece este mensaje de error.

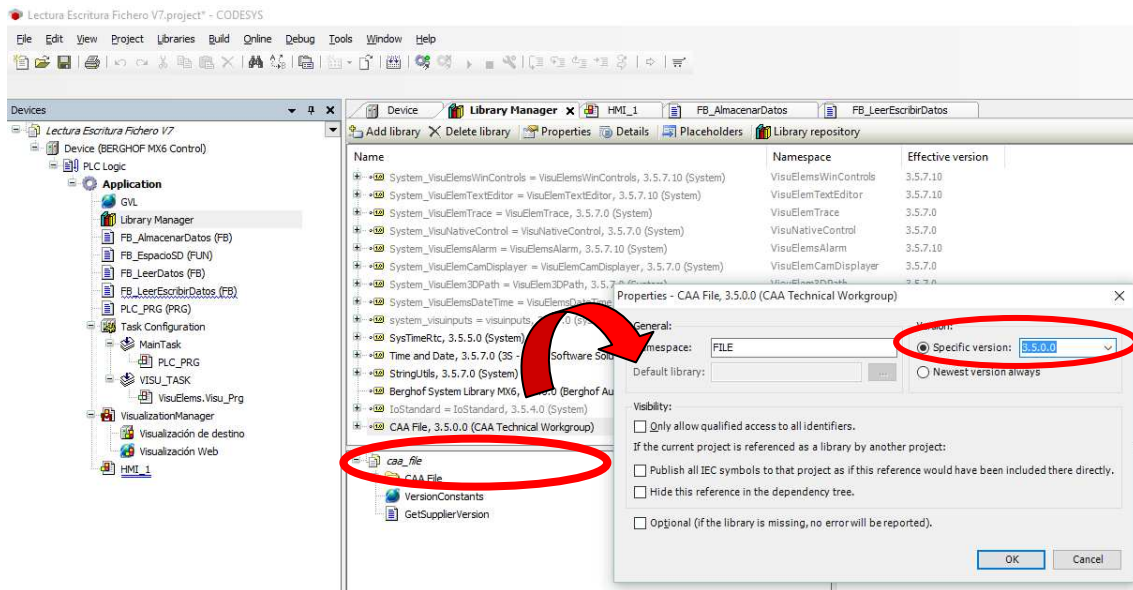


El mensaje mostrado en la ventana de error nos da a entender que hay una diferencia entre las versiones del HW y el target seleccionado. Al cerrar la ventana se muestran las descripciones de los errores.



Los dos mensajes anteriormente mostrados, indican que hay un par de referencias que no se han podido establecer. En este caso pertenecen a la librería de gestión de ficheros (FILE). Por lo que podemos deducir que se trata de un problema de versiones en las librerías de gestión de ficheros.

En la siguiente imagen se muestra el proceso para reducir la versión de la librería de modo que sea compatible con el HW instalado.



En este caso en concreto ha ocurrido el error por que la libreria "CAA_File" por defecto tiene activado el flag "Newest version always" (Siempre la versión mas moderna).